



## Mehr Raum für gute Ideen

**Sorgfältige Abwägungen zu einer sparsamen Raumnutzung sind wertvoll und gut. Manchmal ist aber zuwenig Platz einfach zuwenig. Darum schafft die Energie Belp AG Raum für Büros auf dem bestehenden Werkhofgebäude.**

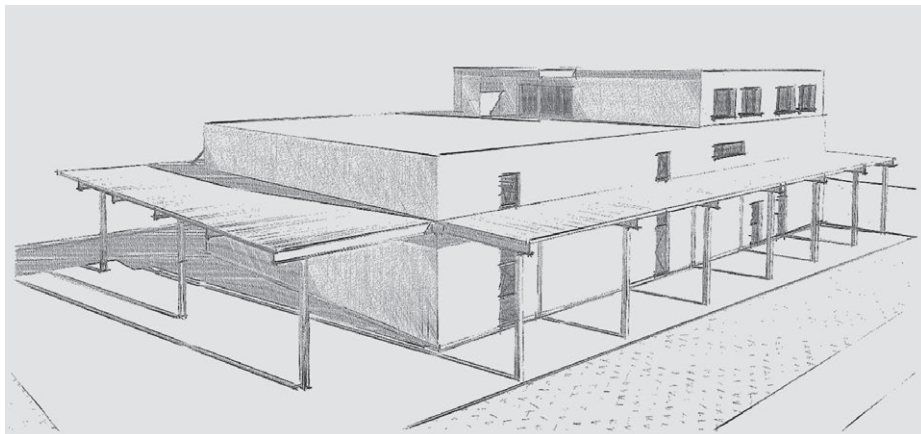
Die Büros an der Rubigenstrasse platzen beinahe aus allen Nähten. Schon seit längerer Zeit machte man sich Gedanken, wo zukünftige Arbeitsplätze geschaffen werden können. Diese braucht es, um immer öfter auch Bedürfnisse von Nachbargemeinden erfüllen zu können sowie zum Optimieren von internen Abläufen und regulatorischen Vorgaben.

So hat sich die Energie Belp AG entschieden, die Werkhoffläche besser zu nutzen und das Gebäude aufzustocken. Ungefähr die Hälfte des Gebäudegrundrisses erhält eine Etage mehr, und in dieser entsteht Büroraum. Bei der Auswahl der Bauunternehmungen wurde darauf geachtet, möglichst lokale und regionale Firmen zu berücksichtigen.

### Grosser administrativer Aufwand

Der neu geschaffene Arbeitsraum soll hauptsächlich von den Mitarbeitenden der Netz- und Anlagebereiche genutzt werden. Auch in ihrem Umfeld fallen vermehrt administrative Arbeiten an.

In den Räumlichkeiten an der Rubigenstrasse wurden in den letzten Jahren eini-



*Über dem bestehendem Werkhof entsteht eine neue Etage, jedoch nicht auf der ganzen Grundfläche. In diesem neuen Volumen an Büroraum lassen sich neue Arbeitsplätze einrichten und viele Arbeitsschritte effizienter gestalten.*

ge Büroplätze geschaffen. Diese Arbeitsplätze sollen in Zukunft hauptsächlich von den Mitarbeitenden mit ausgeprägtem Kundenkontakt, den Bereichen Abrechnung und Finanzen und der Geschäftsleitung genutzt werden.

### Zusätzliche Dienstleistungen

Die Energie Belp AG will vermehrt auch neue Dienstleistungen anbieten oder die bisherigen Dienstleistungen auch in umliegenden Gemeinden erbringen. Gute Beispiele dafür sind die Betriebsführung der Kirchdorfer Wasserversorgung, deren 24-Stunden-Pikettdienst,



die Betriebs- und Unterhaltsarbeiten der öffentlichen Beleuchtungen in den Gemeinden Kehrsatz und Kaufdorf oder die Glasfasererschliessungen in der Gemeinde Kehrsatz. Auch hier sind nicht nur Lieferwagen und kompetente Handwerker gefragt, sondern auch Büroraum. Die Energie Belp AG wird also den zusätzlichen Raum über dem Werkhof gut nutzen können – und etwas Platzreserve wird wohl auch nicht das Unvernünftigste sein ...

TV | Mobile | Internet

# Quickline kann's noch schneller!

Jetzt zum schnellsten Internet der Region wechseln. Surfen Sie mit uns mit bis zu 1 Gbit/s.

Mehr Infos:  
031 818 82 72  
[quickline.ch](http://quickline.ch)

**connect**  
TESTSIEGER  
BREITBAND-NEITZTEST  
Quickline  
Heft 12/2020

**Energie Belp**  
WIR VERSORGEN DIE REGION!

**QUICKLINE**